

A large group of people, approximately 30-40 individuals, are gathered in a modern office space. They are standing in several rows, some looking towards the camera. The office has large windows on the right side, and there are whiteboards and office equipment visible in the background. The overall atmosphere is professional and celebratory.

# Integrator na Bielanach

5 lat



**Pierwszy lokalny, miejski,  
bezpłatny cowork połączony  
z kompleksowym programem  
wsparcia wiedzą dla  
przedsiębiorczych  
mieszkańców  
Bielan i Warszawy.**



**Integrator  
na Bielanach**

**Jesteśmy dla każdego kto  
myśli i działa przedsiębiorczo,  
kto ma firmę, prowadzi  
działalność lub planuje jej  
założenie, kto ma w sobie  
pasję i chęć rozwijania  
dzielnic i miasta.**



Integrator  
na Bielanach

# Spis treści

Co jest innowacyjnego w Integratorze? .....	<b>1</b>
Jak działa Integrator? .....	<b>7</b>
Cowork w Urzędzie? To się da zrobić? .....	<b>8</b>
Akademia Przedsiębiorczości .....	<b>11</b>
Społeczność - serce Integratora .....	<b>17</b>
Laboratorium Edukacji Przedsiębiorczej .....	<b>23</b>
Nasze zasoby .....	<b>26</b>
Model biznesowy Integratora .....	<b>31</b>

**Co jest innowacyjnego  
w Integratorze?**



# Co jest innowacyjnego w Integratorze?

Stworzyliśmy nowy model i kategorię w dziedzinie miejsc wspierania przedsiębiorczości, czyli centrum lokalne dla przedsiębiorczych.

Bieleński Integrator Przedsiębiorczych powstał w czerwcu 2019 roku z inicjatywy Urzędu Dzielnicy Bielany i stanowi część miejskiego systemu wsparcia przedsiębiorczości.

W tym roku obchodzimy piątą urodziny.

Misją Integratora jest kształtowanie postaw przedsiębiorczych oraz wspieranie rozwoju lokalnej przedsiębiorczości. Działamy na styku urzędu dzielnicy i miasta, przedsiębiorców i mieszkańców, tworząc przestrzeń do współpracy, integracji i wzajemnego rozwoju. Nasze projekty realizują cele Strategii #Warszawa2030 oraz jej programy wykonawcze: „Przedsiębiorcza Warszawa” oraz „Generujemy Innowacje”.





# Przedsiębiorczy mieszkańcy to nasza grupa docelowa

Pojęcie przedsiębiorczości bywa często utożsamiane z wąskim zakresem działań, takim jak zakładanie firmy, jej rejestracja i samo prowadzenie biznesu. Jednak kluczem do zrozumienia koncepcji Bielańskiego Integratora Przedsiębiorczych jest postrzeganie kompetencji przedsiębiorczych w szerszym kontekście: jako **kompetencji przyszłości**.

Kompetencje przedsiębiorcze zostały uznane przez Unię Europejską za jedne z ośmiu kluczowych kompetencji przyszłości, obok umiejętności rozumienia i tworzenia informacji, umiejętności STEM oraz umiejętności cyfrowych.

**Przedsiębiorczość to zdolność dostrzegania szans i wykorzystywania ich do tworzenia wartości dla innych osób, sprawczość, umiejętność podejmowania ryzyka, chęć działania dla innych.**

Chcę założyć własną firmę

Mam firmę i chcę ją rozwijać

Chcę wziąć sprawy w swoje ręce

Chcę zmieniać świat

Chcę dać ludziom pracę

Chcę zrobić coś swojego

Mam odwagę, by robić coś dla innych

Chcę prowadzić fundację





# Lokalne centrum dla przedsiębiorczych

Bielański Integrator Przedsiębiorczości to prekursorska inicjatywa realizowana na poziomie dzielnicy przez miasto stołeczne Warszawa, której celem jest wspieranie ducha przedsiębiorczości i innowacyjności wśród lokalnych mieszkańców. Oferujemy przestrzeń coworkingową, gdzie przedsiębiorcy mogą wspólnie pracować i się spotykać, a także platformę pozyskiwania wiedzy pod nazwą Akademia Przedsiębiorczości. Platforma ta ułatwia też nawiązywanie kontaktów między mieszkańcami, urzędnikami miejskimi oraz obecnymi i przyszłymi przedsiębiorcami działającymi na terenie dzielnicy.

Pełnimy rolę pola doświadczalnego, na którym testowane są różne koncepcje współpracy na styku miasto-biznes-nauka-organizacje pozarządowe. Jesteśmy też laboratorium pomysłów i działań służących kształtowaniu postaw przedsiębiorczych wśród dzieci i młodzieży w lokalnych szkołach, czyli Laboratorium Edukacji Przedsiębiorczej.



fot. Radosław Puśko



fot. Radosław Puśko



fot. Radosław Puśko

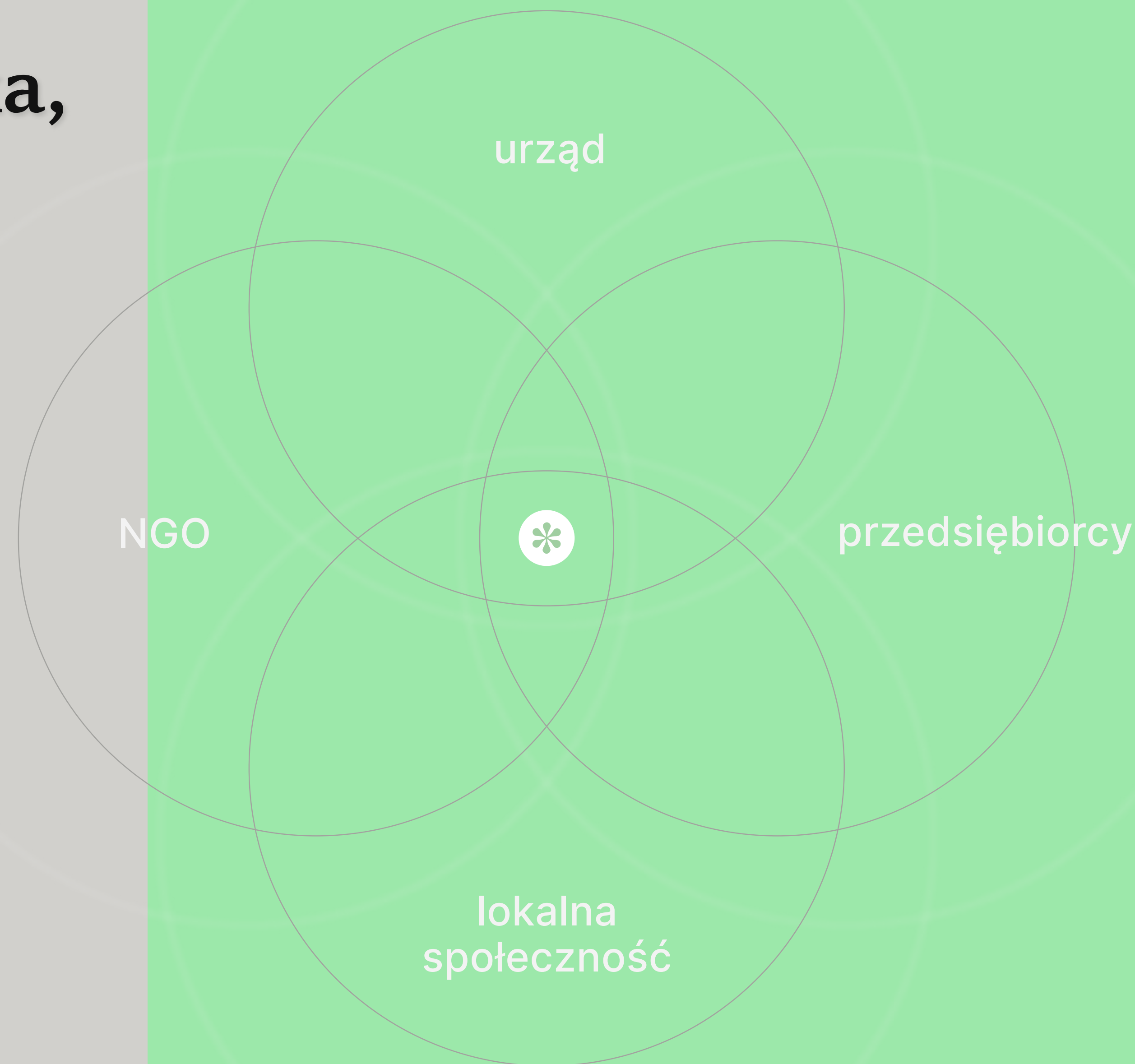




# Łączymy środowiska, bo wtedy się dzieje

W odróżnieniu od inkubatorów i akceleratorów, które mają ściśle określoną rolę w ekosystemie wspierania innowacyjności i przedsiębiorczości, kluczowym elementem lokalnego centrum, jakim jest Bielański Integrator Przedsiębiorczości, jest jego funkcja integracyjna i sieciująca dla lokalnej społeczności przedsiębiorców, urzędników i mieszkańców. Ta funkcja znajduje odzwierciedlenie nie tylko w samej nazwie – "Integrator Przedsiębiorczych" – ale przede wszystkim w programie działania i sposobie korzystania z oferowanej przestrzeni.

Nasz model funkcjonowania opiera się na zasadach poczwórnej helisy. Oznacza to aktywną współpracę i wymianę wiedzy i umiejętności między czterema kluczowymi grupami: urzędnikami, przedsiębiorcami, NGO i lokalną społecznością. Stwarzamy przestrzeń do interakcji i współdziałania przedstawicieli różnych lokalnych środowisk, którzy dzięki nam nawiązują relacje, identyfikują problemy i wspólnie tworzą innowacyjne rozwiązania.





# Nowa twarz urzędu

Biełański Integrator Przedsiębiorczych to laboratorium nowej koncepcji działania urzędu w sferze wspierania przedsiębiorczości. Budujemy nowy, sprzyjający klimat rozwoju lokalnej przedsiębiorczości i innowacji – jesteśmy miejscem przyjaznym i oferujemy usługi dostosowane do potrzeb lokalnych przedsiębiorców.

Zmieniamy wizerunek urzędu z instytucji, która ogranicza się do obsługi petentów, na przyjaznego i wspierającego partnera, dostrzegającego kluczową rolę przedsiębiorców w rozwoju dzielnicy.

# 80%

użytkowników Integratora jest bardzo zadowolonych lub zadowolonych z warunków prowadzenia działalności gospodarczej na Bielanych.

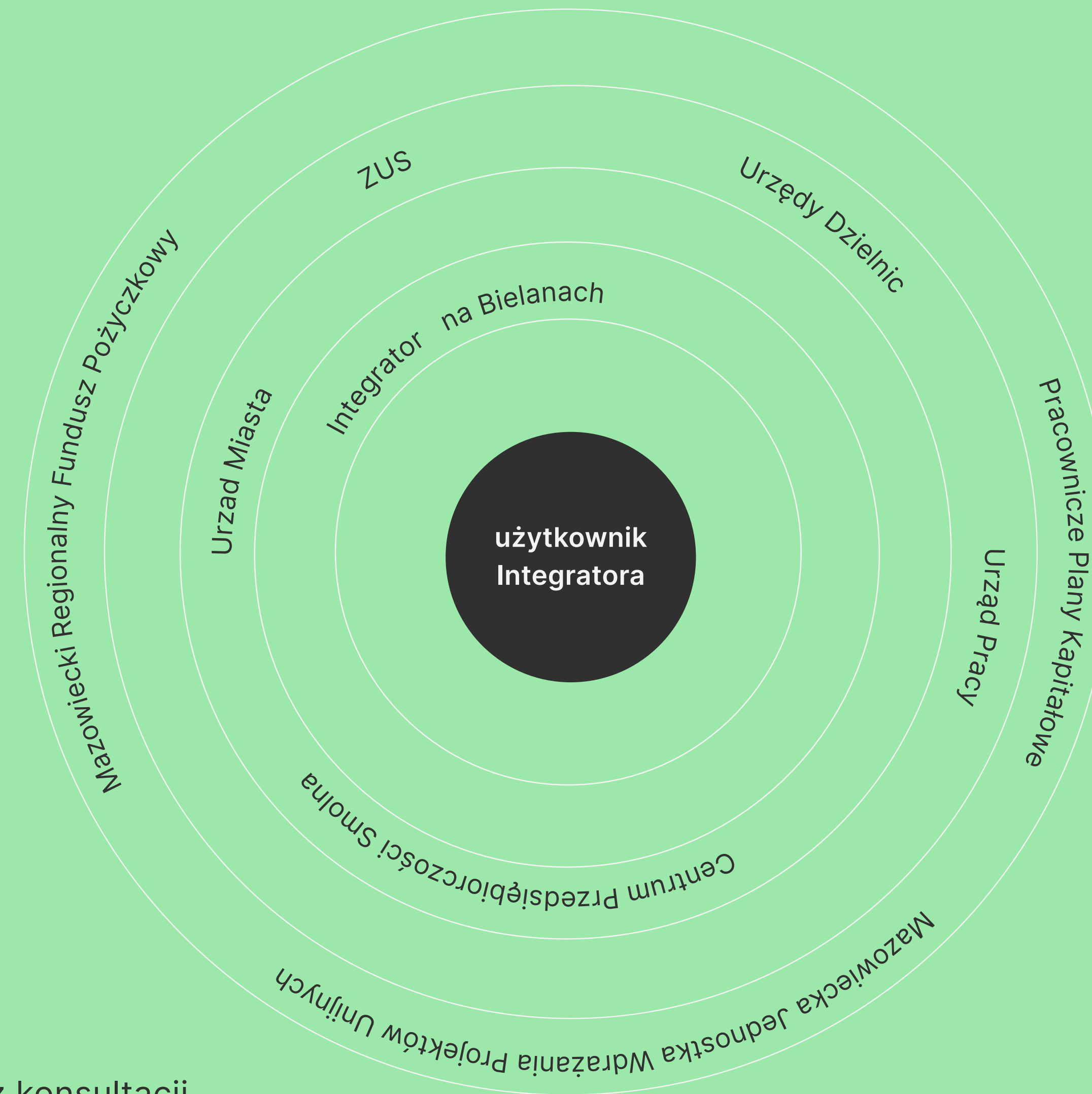




# “Przedsiębiorcze” sprawy urzędowe w jednym miejscu

Jesteśmy częścią Urzędu m.st. Warszawy i to nas wyróżnia! Chętnie korzystamy z naszych miejskich zasobów – doświadczeni i przyjaźni przedsiębiorcom warszawscy urzędnicy wyjaśniają w Integratorze wszystkie kwestie związane z zakładaniem i rejestracją firmy, ZUS-em, pożyczkami, dotacjami i miejskimi programami wspierania przedsiębiorców. A jeśli zajdzie taka potrzeba – wiemy, gdzie skierować naszych użytkowników po dalszą porcję wiedzy.

Upraszczenie spraw urzędowych przedsiębiorcom to nasz priorytet, bo umożliwia im koncentrację na tym, co najważniejsze – rozwoju biznesu i naszej gospodarki.



# 732

osoby skorzystały z konsultacji





**Jak działa Integrator?**



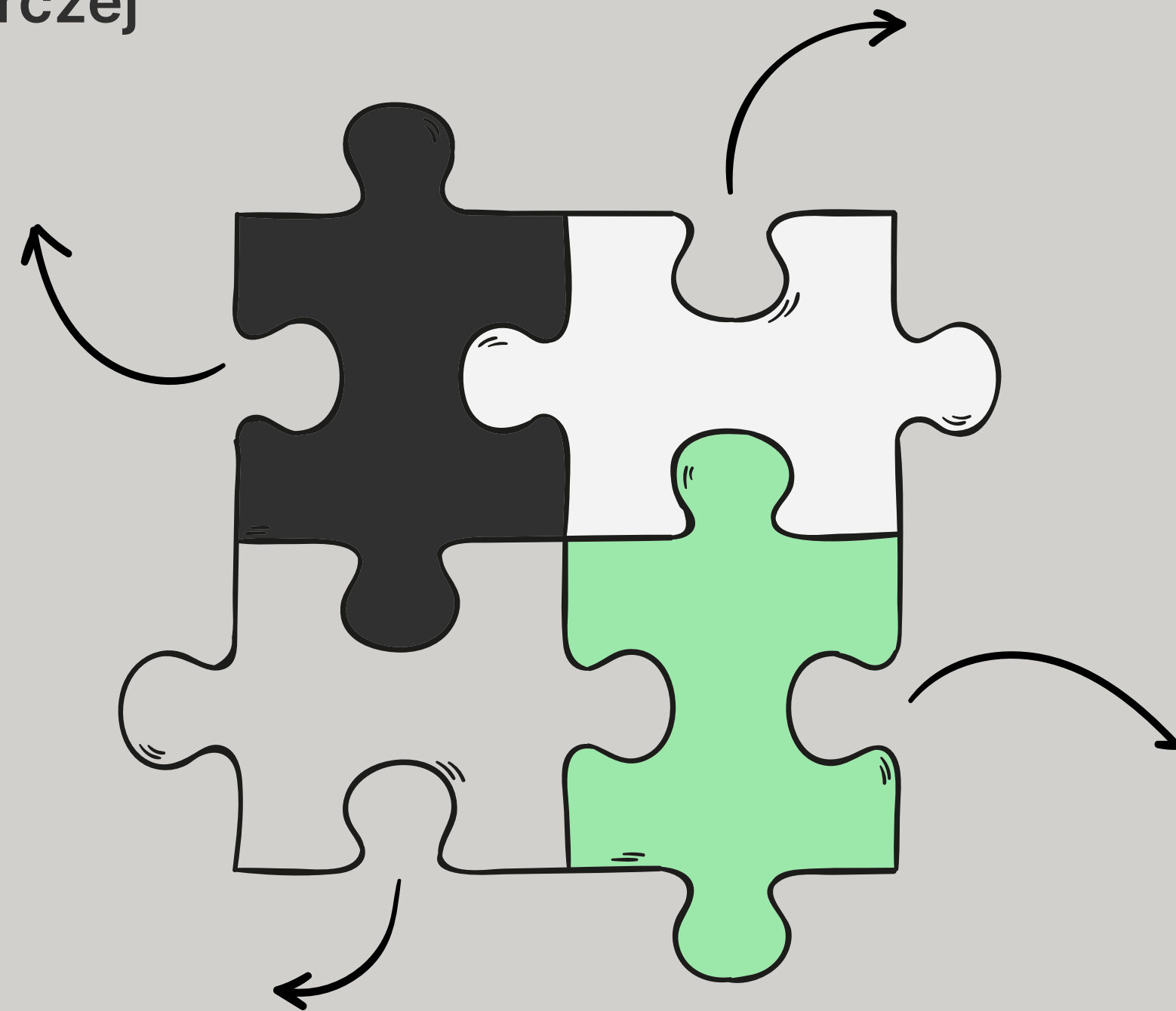
# Cztery filary działalności Integratora

## Laboratorium Edukacji Przedsiębiorczej

Prowadzimy lekcje przedsiębiorczości dla uczniów bielańskich szkół. Opracowujemy innowacyjne scenariusze lekcji i realizujemy pokazowe zajęcia dla nauczycieli i uczniów.

## Integracja

Dzięki naszej działalności integrują się przedsiębiorcy wywodzący się z różnych branż, a także lokalna społeczność, lokalny biznes, lokalne szkoły i urzędnicy.



## Akademia Przedsiębiorczości

Organizujemy bezpłatne warsztaty i konsultacje dla osób chcących rozwijać swoje kompetencje przedsiębiorcze. Opracowujemy programy zajęć, zapraszamy ekspertów, promujemy wydarzenia i rekrutujemy uczestników.

## Cowork

Oferujemy bezpłatne miejsce do pracy i integracji dla mieszkańców Warszawy. Dbamy o nieformalną, domową atmosferę, sprzyjającą nawiązywaniu kontaktów, nie tylko biznesowych.



# Cowork

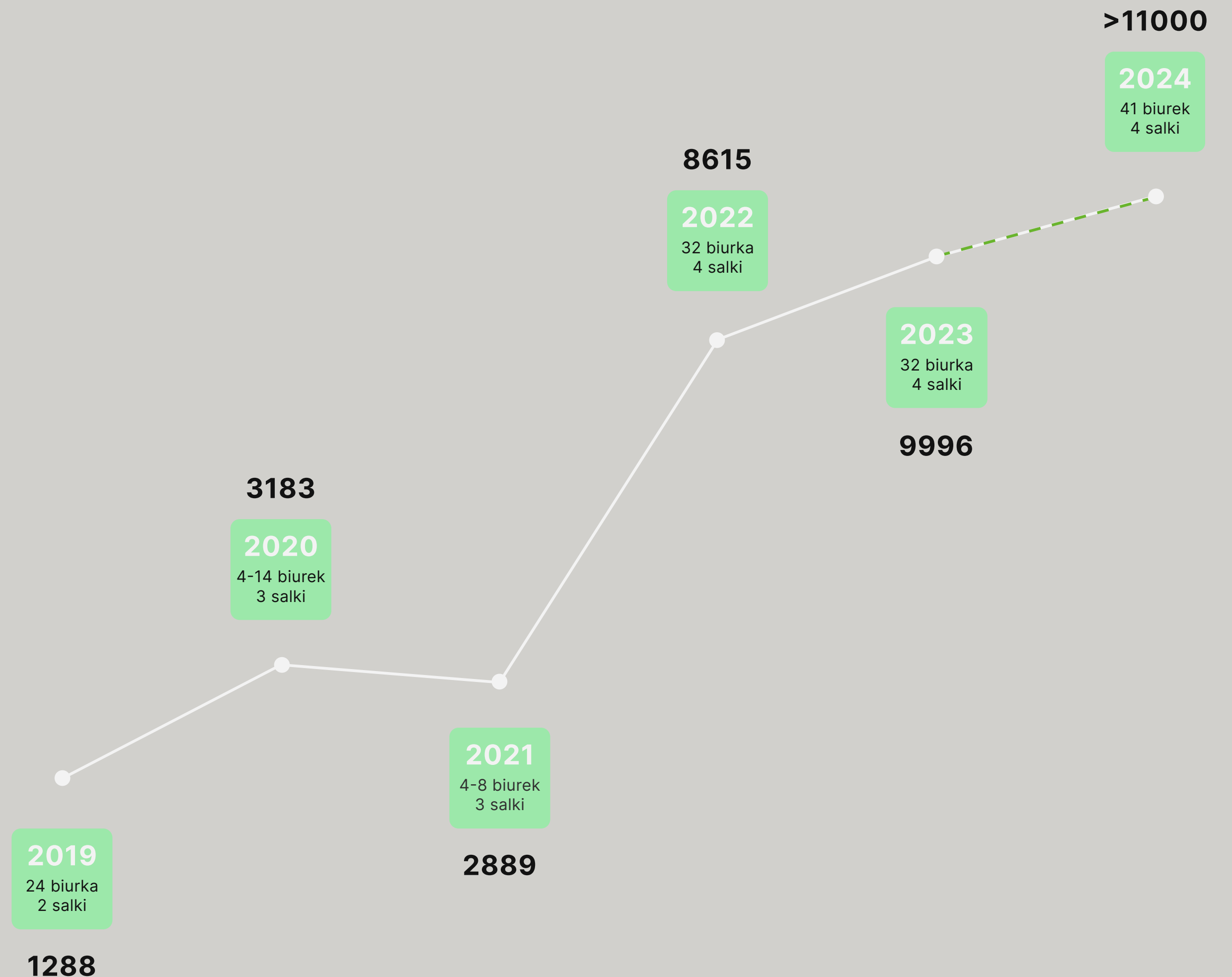


# Cowork w Urzędzie? To się da zrobić!

Mamy 41 biurka, 4 salki konferencyjne, szybki internet, drukarkę i kuchnię, w której nasi użytkownicy mogą napić się kawy, i w której rodzi się wiele najlepszych pomysłów.

Salę do spotkań lub biurko do pracy można u nas zarezerwować bezpłatnie w systemie hot-desk na minimum godzinę. Aby skorzystać z przestrzeni coworkingu, wystarczy ukończyć 18 lat, zarejestrować się i przyjść na pierwsze spotkanie, podczas którego omawiamy zasady korzystania z Integratora i mamy okazję się lepiej poznać.

Przestrzeń Integratora jest nie tylko nowoczesna i przyjazna, ale również funkcjonalna i może łatwo być dostosowana do różnych potrzeb. Przykładem są zmiany, które musieliśmy wprowadzić w związku z pandemią COVID-19 i agresją Rosji na Ukrainę. W czasie pandemii Integrator był zamknięty jedynie przez dwa miesiące, a po tym czasie szybko wdrożyliśmy bezpieczne zasady codziennego funkcjonowania. Natomiast po agresji Rosji na Ukrainę niemal z dnia na dzień zorganizowaliśmy Kryzysowy Cowork, oferując uchodźcom miejsca do pracy z dostępem do komputerów oraz merytoryczne wsparcie.



# Integrator DIY

element must have

element opcjonalny

magiczny element

1  sala do pracy głośnej	2  sala do pracy cichej	3  salki do spotkań	4  budka telefoniczna	5  sala konferencyjna	6  jadalnia / stoliki do jedzenia	7  system rezerwacyjny
8  szybkie WiFi	9  drukarka	10  lodówka	11  zmywarka	12  mikrofala	13  dyspozytor wody	14  rotacyjna recepcja
15  obsługa user friendly	16  kuchnia serce Integratora	17  ekspres do kawy	18  każdy dba o przestrzeń	19  Hot Desk		





# Szeroka platforma wiedzy dla przedsiębiorczych

**Jesteśmy dla każdego...** kto działa przedsiębiorczo, ma firmę lub fundację, prowadzi projekt lub planuje założyć własną działalność, a także dla tych, którzy mają pasję i chęć rozwijania dzielnic i miasta poprzez społeczne inicjatywy lokalne.

Flagową formą usług **Akademii Przedsiębiorczości** Integratora, wyciągniętą z doświadczeń pandemii, są mentoringi lub szkolenia indywidualne online 1 na 1 z ekspertem. Cała uwaga skupiona jest wtedy na odbiorcy i jego konkretnym przypadku. Oprócz tego organizujemy też webinary online oraz warsztaty stacjonarne. Naszym priorytetem jest taki dobór ekspertów, aby przekazywali wiedzę maksymalnie praktyczną i użyteczną. Stawiamy na praktyków, nie teoretyków, i pozyskujemy ich z grona naszych użytkowników w ramach programu "Wiemy Jak".

Program konsultacyjno-edukacyjny Integratora oparliśmy przede wszystkim na potrzebach mieszkańców. Po wielu rozmowach i setkach ankiet, skoncentrowaliśmy program Integratora na kilku grupach potrzeb:

## STARTUJ

Chcę sprawnie założyć firmę/NGO

## ROZWIJAJ SIĘ

Chcę profesjonalnie prowadzić i rozwijać firmę/NGO

## TRANSFORMUJ

Chcę wprowadzić innowacje, jak wykorzystać trendy technologiczne do rozwoju

## MAMY

Chcę wrócić do aktywności zawodowej po urlopie macierzyńskim



# **Akademia przedsiębiorczości**



# Uczymy przedsiębiorczości od podstaw

Największą grupę osób przychodzących do Integratora stanowią ci, którzy planują założyć firmę. Stanowią oni prawie 50% wszystkich odbiorców konsultacji indywidualnych. Największą wartością jest dla nich przeprowadzenie przez skomplikowany system podatkowy oraz wytyczenie ścieżki zakładania firmy. Podczas spotkań 1 na 1 nasi mentorzy sugerują kolejne kroki do podjęcia.

## Nasze TOP 2 tematów konsultacji:

**Model Biznesowy:** Zaczynamy edukację od uświadomienia, że założenie firmy czy fundacji jest szybkie, ale kluczowe jest stworzenie i zrozumienie modelu biznesowego oraz logiki działania. Model biznesowy odgrywa kluczową rolę nie tylko w momencie zakładania organizacji, lecz także w trakcie jej rozwoju oraz przy poszukiwaniu innowacji. Konsultacje dotyczące pytania: "Jak rozwijać swój biznes?" prowadzimy przy kawie, omawiając różne modele biznesowe.

**Podatki:** Dużym zainteresowaniem cieszą się spotkania z doradcą podatkowym, który pomaga zrozumieć rodzaje opodatkowania w Polsce, wybór optymalnej formy opodatkowania oraz obliczenie planowanych przychodów, kosztów i zysków.

Przy kawie nt modeli biznesowych - warsztaty

Konsultacje księgowo- podatkowe

Jak założyć firmę w Polsce (dla UA)

Jak pozyskać środki na start?

Jak rozkręcić swój biznes - zrób swój model

Konsultacje z Urzędem Pracy

Jak zarejestrować firmę w CEIDG

Konsultacje prawne dla początkujących przedsiębiorców





# Jak założyć firmę w Polsce: pigułka wiedzy dla obywateli Ukrainy

Od czasu rosyjskiej agresji na Ukrainę, w Integratorze rozwijamy usługi wspierające przedsiębiorczą społeczność z Ukrainy. Rozpoczęliśmy już w marcu 2022 roku od Kryzysowego Coworkingu, udostępniając stanowiska pracy wyposażone w komputery oraz udzielając porad dotyczących zakładania działalności gospodarczej w Polsce, systemu podatkowego oraz kierując do odpowiednich urzędów. Projekt ewoluował w Katalizator Biznesów UA, który obejmuje nasz flagowy produkt - ogólnodostępne i bezpłatne konsultacje w języku ukraińskim z naszym głównym ekspertem, posiadającym doświadczenie biznesowe na rynkach ukraińskim i polskim.

Ze względu na duże zainteresowanie, we współpracy z partnerem zewnętrznym, organizujemy intensywne warsztaty i sesje mentoringowe. Podczas tych spotkań przedsiębiorczynie, które stanowią główną grupę uczestników, opracowują swoje pomysły na działalność, zdobywają wiedzę na temat modeli biznesowych oraz otrzymują wsparcie w zakresie strategii marketingowo-sprzedażowej i podatkowej w Polsce.

Liczba osób z Ukrainy, którym udzieliłmy porad jak założyć firmę

698

Łączna liczba rezerwacji coworkingu przez osoby z Ukrainy

1500



fol. Radosław Puško



fol. Radosław Puško





# Rozwijaj swoją organizację

Koncentrujemy się na przekazywaniu wiedzy dostosowanej do mikro i małych organizacji oraz klasycznych biznesów w obszarze podstawowej edukacji przedsiębiorczej i finansowej, służącej podnoszeniu kompetencji w zakresie profesjonalnego zarządzania mikro firmą lub małą organizacją.

## Nasze TOP 3 tematy mentoringu:

**Marketing oraz promocja w Social Mediach:** Bezapelacyjnie jest to obszar, w którym przedsiębiorcy potrzebują najwięcej wiedzy, uporządkowania i pomocy. Edukujemy, jak budować markę firmy lub markę osobistą, jak poprawnie tworzyć przekaz reklamowy.

**Środki na Rozwój:** Organizujemy konsultacje z urzędnikiem z pozyskiwania środków unijnych na rozwój, w trakcie których omawiane są ewentualne możliwości dofinansowania oraz konsultacje dedykowane konkretnemu naborowi.

**Model Biznesowy:** Stworzenie modelu działania pozwala na zrozumienie logiki zarabiania w biznesie oraz ewentualne optymalizację i poszukiwanie innowacji.

Marka osobista - sposób na zdobywanie klientów

Konsultacje prawne

Laboratorium Promocji (warsztaty + konsultacje)

Kim jest Twój klient (warsztaty)

Jak rozkręcić swój biznes? - zoptymalizuj swój model działania

Pozyskiwanie funduszy unijnych - konsultacje online

Konsultacje z ZUS

Mobilny Punkt Informacyjny o funduszach unijnych

Wniosek CEIDG bez tajemnic

Konsultacje z Urzędem Pracy

Pierwsza pomoc w dotacjach miejskich



# Transformuj się dzięki wiedzy o trendach i innowacjach

Warszawa to miasto startupów z ogromnym ekosystemem wsparcia oraz wieloma ścieżkami inkubacji i akceleracji dla firm technologicznych. My w Integratorze nie zapominamy, że klasyczne mikro i małe przedsiębiorstwa oraz początkujący przedsiębiorcy również potrzebują skondensowanej wiedzy o trendach technologicznych. Wielu z nich aktywnie poszukuje innowacji i zdaje sobie sprawę, że muszą dokonać transformacji cyfrowej w swojej organizacji.

W ramach ścieżki "TRANSFORMUJ SIĘ" skupiamy się na przekazywaniu informacji o trendach i tworzeniu innowacji w bardzo praktyczny sposób. Informujemy w pigułce o podstawowych zagadnieniach z zakresu ochrony intelektualnej i praw autorskich oraz wspólnie szukamy innowacji w modelu biznesowym, a tych najbardziej zaawansowanych kierujemy dalej do inkubatorów i akceleratorów.

Przybliżamy trendy technologiczne w sposób przyjazny i dostosowany do potrzeb małych firm, zasięgając rady ekspertów, jakie trendy powinny być wdrażane przez MŚP. Testując różne formy innowacji, sami wprowadziliśmy innowacyjną formę podcastów na temat sztucznej inteligencji i trendów w edukacji.

Jak robić biznes w Internecie?

Chat GPT, Midjourney i narzędzia AI

Konsultacje z SEO

Jak spotykać się online?

Automatyzacje i AI dla każdego

Warsztaty Excel Master

Komunikacja hybrydowa - plusy i minusy



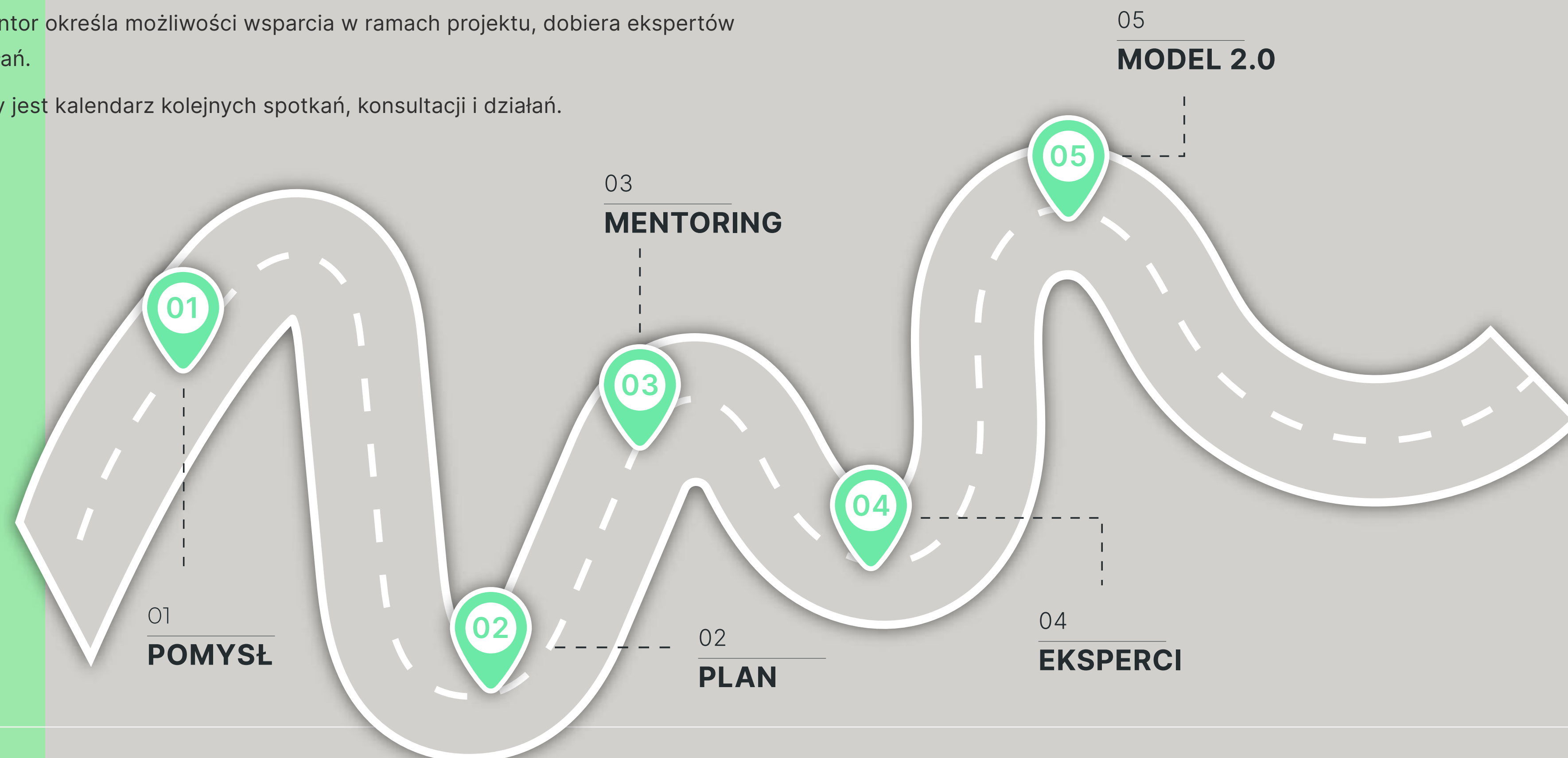


# Szlifierka - indywidualny mentoring

Program dotyczy pomysłów na działalność, które od początku chcą skierować się na ścieżkę innowacji i rozwoju, wykorzystać trendy technologiczne, zdigitalizować swoje usługi, znaleźć innowacyjny model biznesowy oraz zrozumieć, na czym polega innowacja i jak pozyskać środki na jej realizację.

Program mentorski składa się z następujących etapów:

- **Spotkanie z mentorem:** Podczas spotkania omawiane są potrzeby oraz model biznesowy uczestnika.
- **Ustalenie planu wsparcia:** Mentor określa możliwości wsparcia w ramach projektu, dobiera ekspertów oraz nadzoruje realizację działań.
- **Realizacja programu:** Ustalany jest kalendarz kolejnych spotkań, konsultacji i działań.



To jest dokładnie to, czego potrzebowałam. Nie ma w przestrzeni publicznej miejsc dla matek wracających do pracy, a jest to bardzo potrzebne.

Jestem zachwycona! Spotkania, które odbyłam, bardzo otworzyły mnie na nowe możliwości i pozwoliły docenić to, co już osiągnęłam. Dzięki nim jestem bardziej zdeterminowana, żeby rozwijać siebie i swój biznes! Polecam Integrator wszystkim znajomym!

# Mam Power

Po przerwie w pracy zawodowej kobiety często muszą ponownie zidentyfikować swoje mocne strony. Nasz program ma na celu z jednej strony wzmocnienie wiary we własne możliwości, z drugiej zaś dostarczenie wiedzy i nowoczesnych narzędzi do poszukiwania pracy lub zakładania własnej firmy.

## Dla mam:

- mierzących się z brakiem wiary w swoje umiejętności lub brakiem motywacji: konsultacje coachingowe, podczas których aktualizują wiedzę o sobie, swoich wartościach, potrzebach zawodowych i preferencjach,
- chcących wrócić na etat: konsultacje HR-owe z tworzenia skutecznego CV, narzędzi poszukiwania pracy oraz przygotowania się do rozmowy kwalifikacyjnej,
- chcących wrócić do gry na własnych warunkach: pomoc mentorki, która udzieli wskazówek, jakie konsultacje i szkolenia pomogą rozwinąć ich pomysł na biznes.

Bardzo wartościowe spotkanie, pozwoliło mi ustalić priorytety, zobaczyć blokady, rozwinąć potencjał i motywację do działania





# Integracja

# Serce Integratora - społeczność

Przestrzeń Integratora to nie tylko miejsce do pracy, ale tętniące życiem centrum integracji osób przedsiębiorczych. Codziennie buduje się wspólnota lokalnej społeczności biznesowej, urzędników i mieszkańców.

Razem z użytkownikami organizujemy spotkania networkingowe i urządzamy rozgrywki w gry planszowe. Nasi użytkownicy chętnie dzielą się swoją wiedzą w trakcie warsztatów i wymyślają projekty, które chcą razem z nami realizować dla społeczności lokalnej. Przykładem takiej inicjatywy są lekcje przedsiębiorczości w bielańskich szkołach średnich.

Wiedząc, jak istotne jest nawiązywanie bezpośredniej relacji, już na pierwszej wizycie poznajemy się z użytkownikiem, witamy w naszej społeczności, pytamy o indywidualne potrzeby.

Przestrzeń do pracy jest naturalną platformą do integracji mieszkańców, także obywateli z różnych stron świata – Ukrainy, Białorusi, czy tak odległych krajów jak Mauritius. A codzienna, najbardziej owocna i naturalna integracja odbywa się przy robieniu kawy i przyrządzaniu posiłku w naszej kuchni, sercu naszego integratora.

52,7%

użytkowników zadeklarowało, że Integrator pomógł im się inspirować i rozwijać

49,1%

użytkowników zadeklarowało, że Integrator pomógł im się poczuć częścią lokalnej społeczności.

44,5%

użytkowników zadeklarowało, że Integrator pomógł im nawiązać nowe kontakty osobiste





# Sieciuj się i rozwijaj: spotkania integracyjno-networkingowe

Nasze spotkania networkingowe są doskonałą okazją do nawiązania kontaktów biznesowych, rozwoju zawodowego i poszerzenia sieci kontaktów.

**Śniadania integracyjno-sieciujące** to cykliczne spotkania skierowane do lokalnych przedsiębiorców, stanowiące doskonałą okazję do zaprezentowania swojej firmy, pozyskania nowych klientów i partnerów oraz zdobycia wiedzy o lokalnym rynku biznesowym.

Podczas **spotkań networkingowych dla kobiet** uczestniczki mają okazję rozwijać swoje umiejętności biznesowe i zawodowe, wymieniać się doświadczeniami, czerpać inspiracje oraz uzyskać wsparcie i motywację od innych.

A jeśli chodzi o integrację, to najlepsza jest przez **zabawę**. Organizujemy rozgrywki w grę planszową Cashflow, która uczy praktycznych umiejętności inwestowania i gromadzenia majątku. Podczas gry uczestnicy mogą nie tylko nawiązać kontakty z innymi osobami, ale również poznać podstawowe zasady podejmowania decyzji finansowych.



fot. Radosław Puško



fot. Radosław Puško





# Budujemy relacje na Pierwszej Wizycie

Integrator działa na malowniczych warszawskich Bielanych, ale odwiedzają nas goście z całej Warszawy. Z jednej strony opieramy się na lokalnej społeczności, z drugiej wspieramy wszystkich, którzy potrzebują przyjaznej przestrzeni do pracy. Odwiedzają nas przedstawiciele wielu branż: specjaliści IT, prawnicy, marketingowcy, artyści, architekci, specjaliści PR, inżynierowie. Taka różnorodność wymaga od nas indywidualnego podejścia do każdego nowego użytkownika.

Pierwsza wizyta to krótkie spotkanie pracownika Integratora z osobą zainteresowaną korzystaniem z naszych usług i przestrzeni. Poznajemy się wzajemnie, ustalamy czego dana osoba szuka i potrzebuje. Informujemy jak działamy i w czym możemy pomóc. Dla Integratora taka rozmowa to bezcenne źródło wiedzy o potrzebach użytkowników, co pozwala nam budować silną społeczność i kreować program odpowiadający rzeczywistym oczekiwaniom.

Z kolei użytkownik czuje się doceniony i zaopiekowany, mając pewność, że otrzyma ofertę dopasowaną do jego indywidualnych potrzeb. Jednocześnie jest to kluczowy element procesu włączania nowego użytkownika do korzystania z przestrzeni.



Rejestracja na stronie Integratora,  
wybór godzinny i daty



Oprowadzenie po integratorze,  
rozmowa z pracownikiem



Podpisanie regulaminu + RODO



Można rezerwować miejsce



Nadanie hasła WIFI





# Wiemy Jak ... i Ci powiemy

Na początku naszej działalności, jeszcze w 2019 roku, jednym z wyzwań, które przed sobą postawiliśmy, było zbudowanie programu opartego na współpracy z ekspertami z różnych dziedzin. Szukaliśmy praktyków, którzy wzmocnieliby kompetencje naszych użytkowników, towarzyszyli im w rozwoju, a jednocześnie komunikowali się w sposób zrozumiały i empatyczny.

Szybko zauważyliśmy, jaki potencjał tkwi w naszej społeczności, jak wielka jest chęć zaangażowania i, co najcenniejsze, wzajemnej pomocy. Większość naszych użytkowników ma duże doświadczenie zawodowe oraz często unikalne kompetencje na poziomie eksperckim.

Zaproponowaliśmy więc nową formę wspólnej pracy i nauki. Użytkownik, który ma zdolności komunikacyjne i uważa, że jego wiedza i umiejętności mogą być wartościowe dla innych, może je przekazać pro bono w formie otwartych, bezpłatnych warsztatów, webinarów lub indywidualnych konsultacji. Tak powstała formuła programu „Wiemy Jak”, z którego po pięciu latach wywodzi się większość naszych stałych ekspertów.



użytkownik Integratora



ekspert w swojej dziedzinie,  
chce się dzielić wiedzą



wejście do programu  
**Wiemy Jak** (ankieta, rozmowa)



**bezpłatne konsultacje**  
lub warsztat (opinie odbiorców)



ekspert Integratora



# ZjednoczONE - program rozwoju dla kobiet

Kobiety, aby rozwijać się zawodowo i osobiście, potrzebują społeczności, która daje im poczucie wsparcia, przynależności i jedności. Wraz z naszym partnerem, Dharma Żoliborz, uruchomiliśmy roczny program, który wspiera kobiety w rozwijaniu umiejętności biznesowych, jednocześnie umożliwiając nawiązywanie kontaktów i budowanie lokalnej wspólnoty. Program sprzyja wymianie wiedzy, doświadczeń oraz współpracy biznesowej, co może przyczynić się do wzrostu aktywności gospodarczej w lokalnej społeczności.

Każdy z kwartałów roku ma przypisany temat przewodni, który rozwijamy w trakcie comiesięcznych spotkań:

1. miesiąc - warsztat z zakresu umiejętności miękkich,
2. miesiąc - warsztat z twardych umiejętności przedsiębiorczych,
3. miesiąc - sesja Q&A z inspirującą przedsiębiorczynią.





# W Integratorze jest fajnie :)

W domu zrobiło się bardzo tłoczno, więc przyszedłam tutaj i zostałam. Tutaj po prostu znacznie lepiej się pracuje. Jak widzę ludzi, którzy też pracują to i ja mam większą motywację do pracy. Długo pracowałam w domu, robiłam to zanim stało się modne, a w Integratorze jestem po prostu z ludźmi

**Magda Kamińska-Maurugeon, tłumaczka**

Integrator spadł mi z nieba. Mieszkam dosłownie dwie ulice stąd i to dzięki niemu znalazłem ten balans między rodziną a pracą. Integrator dał nam ten komfort, że możemy pracować intensywnie tydzień, dwa tygodnie, trzy miesiąca, a potem, te dwa miesiące spędzić razem gdzieś na Mazurach albo w górach.

**Jan Sołtys, Snowflake**

Od czasu kiedy przychodzę do Integratora dużo lepiej się czuję nie tylko w pracy, ale też ogólnie w życiu prywatnym. Oprócz pracy ważny jest także kontakt z ludźmi, zwykła rozmowa w kuchni, która jest przy okazji świetną opcją na wymianę doświadczeń i wzajemnego "nakręcania się" - zwanego czasami inspiracją.

**Maria Bajena, administrator systemów CRM**

Integrator to miejsce pełne ludzi. To nie jest biuro. Integrator jest czymś, czego brakuje mi na co dzień, jako osobie prowadzącej własną działalność, czyli jak mam dzień, że nie mam ochoty, to tu zawsze jest ktoś z kim można się spotkać i pogadać o życiu, a takich miejsc jest mało jak pracujemy na własny rachunek

**Anna Kosater, psycholożka**

Pracuję w Kopalni i Elektrowni Węgla Brunatnego w Koninie. Siedziba jest daleko, ale pracuje z Warszawy. Osoby, które codziennie spotykam w Integratorze, traktuję jak dobre koleżanki i dobrych kolegów z pracy.

**Daniel Baliński, doradca zarządu w elektrowni ZEPAK S.A**

Integrator to przestrzeń, w której mogę się skupić. Mogę także regularnie spotykać tych samych ludzi i mieć radosne życie biurowe, choć każde z nas pracuje gdzie indziej. Wypróbowałam już inne dostępne przestrzenie komercyjne, ale nigdzie nie ma takiego klimatu, jak w Integratorze.

**Antonina Oraczewska, product designer**



# Laboratorium edukacji przedsiębiorczej

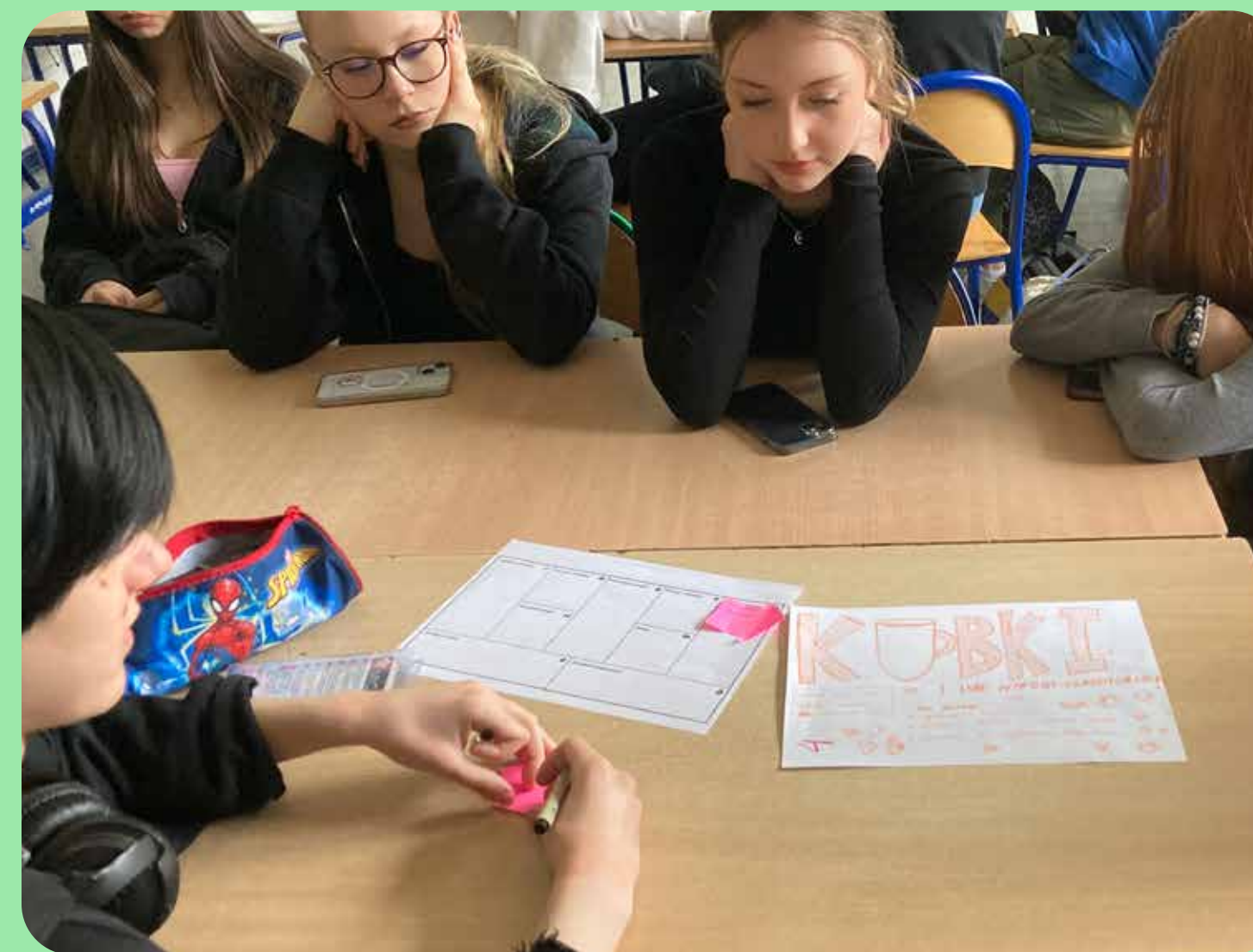


# Kształtowanie kompetencji przedsiębiorczych wśród dzieci i młodzieży

Współczesny świat przechodzi niezwykłą transformację, a tempo zmian wydaje się wykraczać poza granice naszej wyobraźni. Jednym z najważniejszych wyzwań jest i będzie edukacja młodego pokolenia. Większość dzieci rozpoczynających dziś naukę będzie wykonywać zawody, które jeszcze nie powstały. Badacze przewidują, że w ciągu swojego życia kilkakrotnie zmienią one profesję. Dlatego dzisiejszym uczniom najbardziej potrzebne są umiejętności szybkiego uczenia się, wyszukiwania informacji, krytycznego myślenia, twórczego i niekonwencjonalnego rozwiązywania problemów oraz efektywnej komunikacji i współpracy projektowej. Wszystko to składa się na kompetencje przedsiębiorcze.

W odpowiedzi na te wyzwania, razem z naszymi użytkownikami i przedsiębiorcami stworzyliśmy **Laboratorium Edukacji Przedsiębiorczej** - gdzie powstają prototypy praktycznych lekcji i szkoleń: nauczycieli szkół podstawowych szkolimy z nowoczesnego modelu edukacji STEAM, a uczniów szkół średnich uczymy przedsiębiorczości w praktyce. Udało się nam dotrzeć do 1450 uczniów i uczennic z 15 szkół.

**Na jakie umiejętności/kompetencje przedsiębiorcze stawia Integrator:**



fot. Radosław Puśko

- Praca nad projektem
- Praca w zespole
- Komunikacja w zespole
- Iterowanie - prototypowanie
- Porażka
- Doświadczenie w kreowaniu pomysłu na biznes
- Doświadczenia inwestora



# Przedsiębiorczość w praktyce - pomagamy nauczycielom

Wiemy, że aktywni nauczyciele i szkoły cały czas próbują sprawić by 2-letnie zajęcia z przedmiotu biznes i zarządzanie (BIZ) nie były nudne ani teoretyczne i faktycznie rozwijały kompetencje przedsiębiorcze.

Pomaga im w tym nasza ekspertka i użytkowniczka, Ewa Pietruszczak – strateżka i specjalistka w dziedzinie rozwoju biznesu opartego na wartościach – która opracowała autorski scenariusz warsztatów „Przedsiębiorczość w Praktyce” przeznaczonych dla uczniów szkół średnich.

Naszą rolą w projekcie było sprawdzenie atrakcyjności warsztatów, a następnie skoordynowanie działań Wydziału Oświaty i Wychowania oraz szkół, by wyskalować i dostosować program do potrzeb jak największej liczby uczniów. Do projektu dołączyli lokalni przedsiębiorcy, których firmy posłużyły jako realne przykłady działalności przedsiębiorczej, przedstawione w scenariuszach lekcji.

W trakcie warsztatów uczniowie poznają zasady funkcjonowania biznesu na przykładzie własnych pomysłów. Wcielają się w role startupowców i inwestorów oraz w małych zespołach kreują i rozwijają swoje pomysły na przyszłe przedsiębiorstwa, jednocześnie rozwijając kompetencje 4K: kreatywność, krytyczne myślenie, komunikację i współpracę.



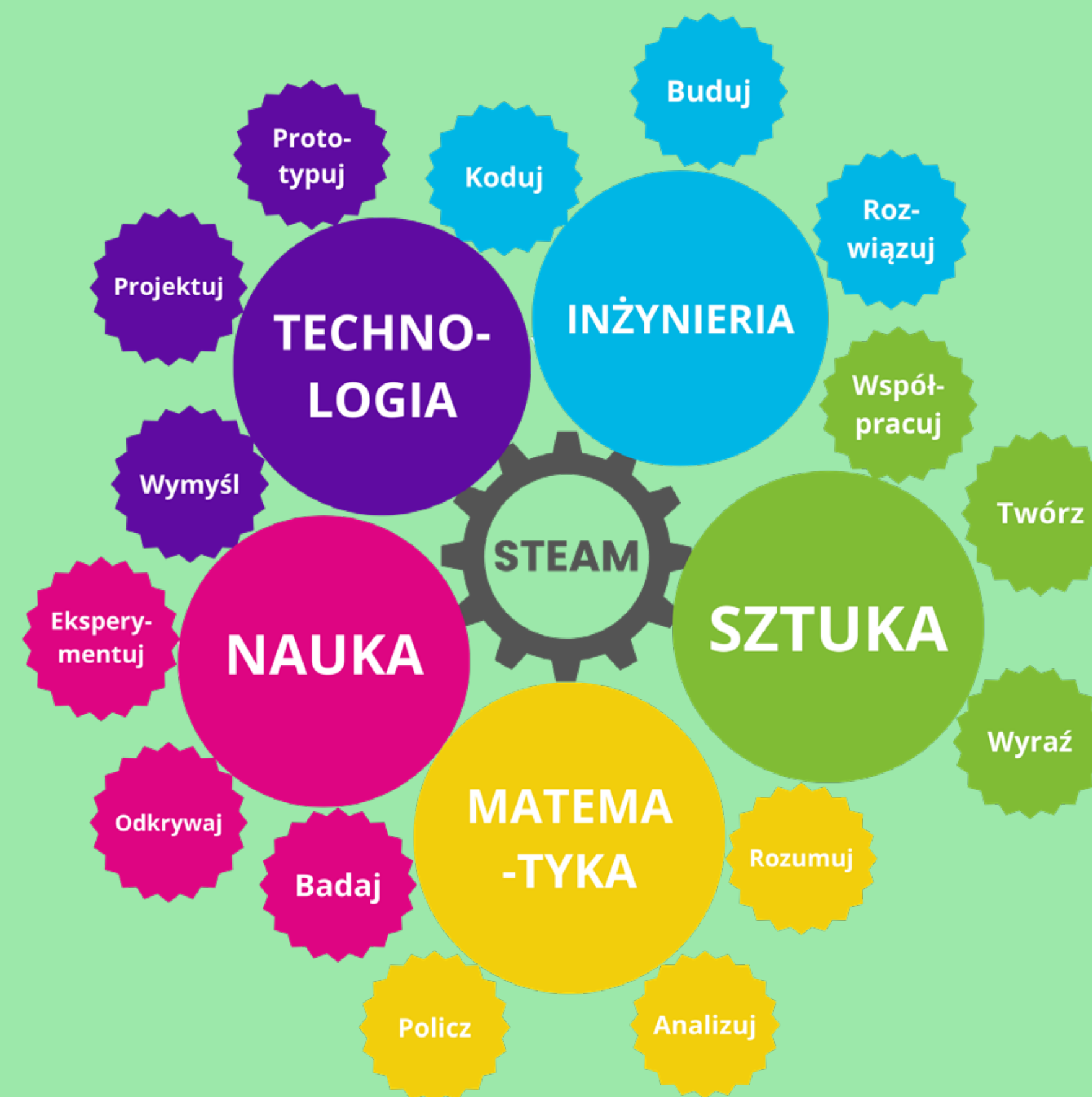


# Bielańska Akademia STEAM - Full STEAM Ahead!

We współpracy z Fundacją STEAM Polska oraz z Wydziałem Oświaty i Wychowania i DBFO stworzyliśmy Bielańską Akademię STEAM, czyli program szkoleń z modelu edukacji STEAM dla nauczycieli szkół podstawowych. Pozyskaliśmy na to środki unijne. W lekcjach STEAM wykorzystuje się technologie cyfrowe i narzędzia analogowe oraz integruje się treści w sposób ściśle interdyscyplinarny.

STEAM opiera się na uczeniu projektowym, w ramach którego uczniowie pod kierunkiem edukatora płynnie poruszają się pomiędzy pięcioma dyscyplinami, pracując w zespołach i wykorzystując swoje unikalne talenty i predyspozycje. STEAM uczy jak się uczyć, jak zadawać pytania, eksperymentować, uczyć się na błędach - jest zatem doskonałym modelem edukacyjnym, który wyposaża uczniów w pakiet kompetencji przyszłości, w którym najważniejsze są kompetencje społeczne, cyfrowe, poznawcze i przedsiębiorcze.

Cieszymy się z impaktu naszych wspólnych działań: **36** nauczycieli uzyskało certyfikat STEAM Edukator Adept, **200** nauczycieli wzięło udział w szkoleniach, konferencjach, webinarach i warsztatach wprowadzających do STEAM, a aż **437** uczniów uczestniczyło w zajęciach prowadzonych w modelu edukacyjnym STEAM.



# Nasze zasoby



# Zespół Integratora



Agata Bona

## Kierowniczka Bielańskiego Integratora Przedsiębiorczych

Strateżka, przedsiębiorczyni, certyfikowana designerka przyszłości, facylitatorka strategiczna firm i startupów. Kreatorka modeli biznesowych i scenariuszy przyszłości. Mentorka, trenerka startupów technologicznych oraz ekspertka w programach inkubacji i akceleracji. Wykładowczyni MBA w Szkole Biznesu Politechniki Warszawskiej. Od czterech lat współtworzy systemy wspierania przedsiębiorczości lokalnej oraz edukacji przedsiębiorczej dla samorządów, w tym obecnie dla m.st. Warszawy.



Filip Florczak

Od 20 lat pracuje w Urzędzie Dzielnicy Bielany. Od 2018 r. pełni funkcję **naczelnika Wydziału Działalności Gospodarczej i Zezwoleń dla Dzielnicy Bielany**. Absolwent m.in. Podyplomowego Studium Administracji Uniwersytetu Warszawskiego i studiów EMBA (Akademia Ekonomiczno-Humanistyczna w Warszawie). Praktycznie od początku pracował w zespole zajmującym się powstaniem Bielańskiego Integratora Przedsiębiorczych, a od uruchomienia Integratora nadzoruje jego działalność oraz przekształca wypracowywane przez Zespół Integratora pomysły pro-przedsiębiorcze do formy odpowiedniej dla JST.



Katarzyna Wierzbicka

Przedsiębiorczyni z bogatą historią zawodową w sektorze organizacji pozarządowych. Z wykształcenia magister stosunków międzynarodowych. Przez wiele lat prowadziła projekty unijne kierowane na wyrównywanie dysproporcji edukacyjnych pomiędzy terenami wiejskimi a dużymi miastami. Jako kawowa entuzjastka i miłośniczka alternatywnych metod parzenia kawy prowadziła w dzielnicy Śródmieście swoją kawiarnię. Wykorzystując swoje doświadczenie i przedsiębiorcze umiejętności, wspiera mieszkanki Warszawy w zakładaniu firmy i rozwoju ich biznesów.



Radosław Puśko

Socjolog, wieloletni menedżer organizacji pozarządowych (z dyplomem Collegium Civitas) z doświadczeniem w instytucjach publicznych. Specjalista ds. promocji i komunikacji społecznej. Założyciel oraz koordynator projektów w wielu NGO-sach. Ekspert ds. polityki miejskiej. Praktyk partycypacji społecznej ze szczególnym uwzględnieniem budżetów obywatelskich, konsultacji społecznych, inicjatyw lokalnych oraz budowaniem / wspieraniem organizacji pozarządowych i wspólnot mieszkaniowych.



Janusz Falkowski

Rozmawiam z ludźmi, z ciekawością. Używam intuicji i mam do niej zaufanie. Od ponad 30 lat zajmuję się komunikacją.

Jestem dziennikarzem, copywriterem i projektantem graficznym. Rozumiem większość procesów w każdym obszarze reklamy i promocji. Byłem producentem eventowym, koncertowym, teatralnym i telewizyjnym. Prowadziłem i pracowałem w firmach zajmujących się projektowaniem graficznym, marketingiem internetowym, produkcją multimedialną i dubbingiem filmowym. Pracowałem w fundacjach i stowarzyszeniach w obszarze kultury. Studiowałem ekonomię, dziennikarstwo i historię.



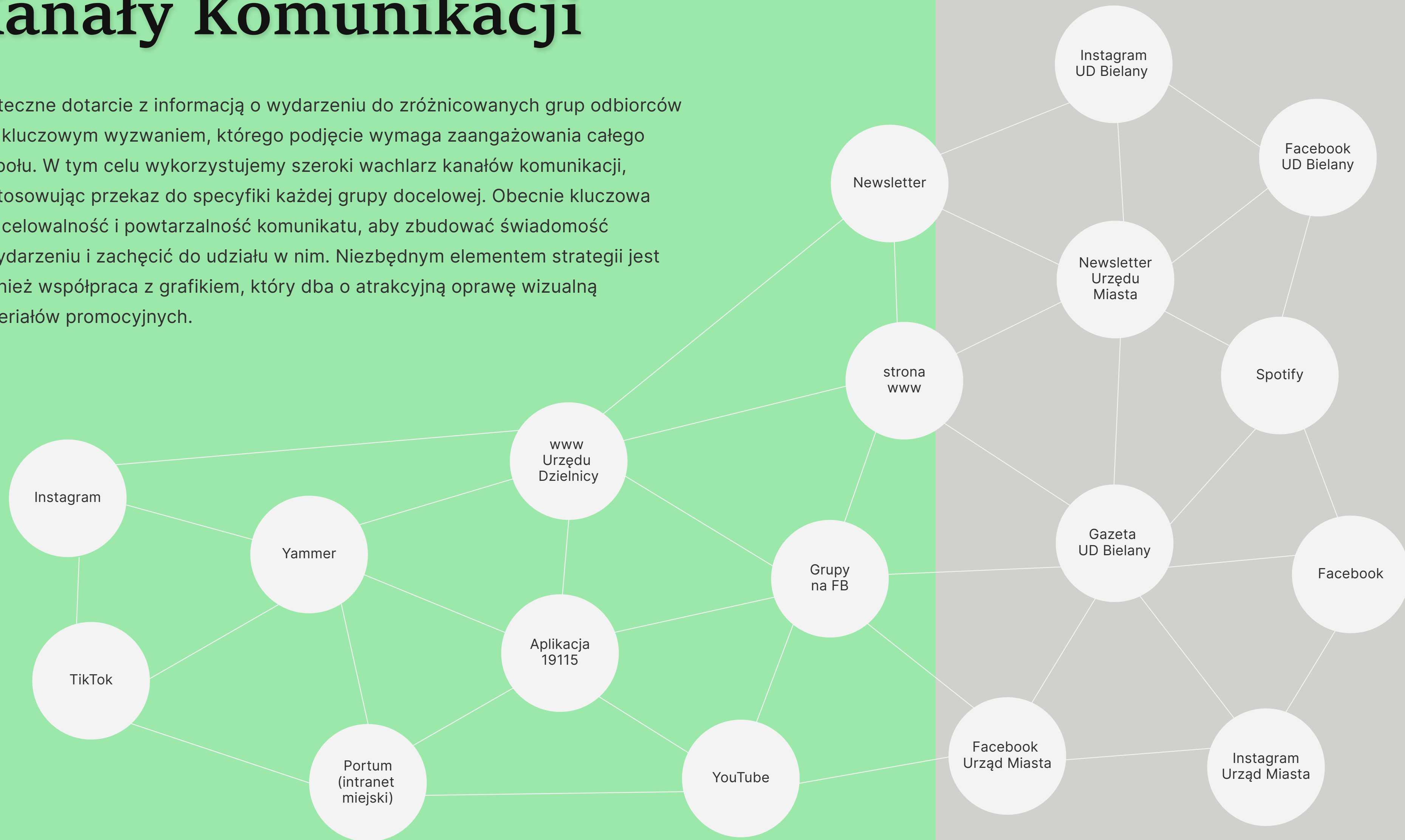
Dariusz Kosmal

Niemal całe życie zawodowe związany z Warszawą, samorządem i Urzędem m.st. Warszawy. Z wykształcenia magister prawa, ukończył również podyplomowe studia z zakresu Integracji Europejskiej oraz Zamówień Publicznych. Od początku pracował w zespole zajmującym się powstaniem Integratora. Współpracuje przy tworzeniu systemów wspierania przedsiębiorczości lokalnej i zajmuje się projektami związanymi z edukacją przedsiębiorczą dla m.st. Warszawy



# Kanały Komunikacji

Skuteczne dotarcie z informacją o wydarzeniu do zróżnicowanych grup odbiorców jest kluczowym wyzwaniem, którego podjęcie wymaga zaangażowania całego zespołu. W tym celu wykorzystujemy szeroki wachlarz kanałów komunikacji, dostosowując przekaz do specyfiki każdej grupy docelowej. Obecnie kluczowa jest celowość i powtarzalność komunikatu, aby zbudować świadomość o wydarzeniu i zachęcić do udziału w nim. Niezbędnym elementem strategii jest również współpraca z grafikami, którzy dbają o atrakcyjną oprawę wizualną materiałów promocyjnych.

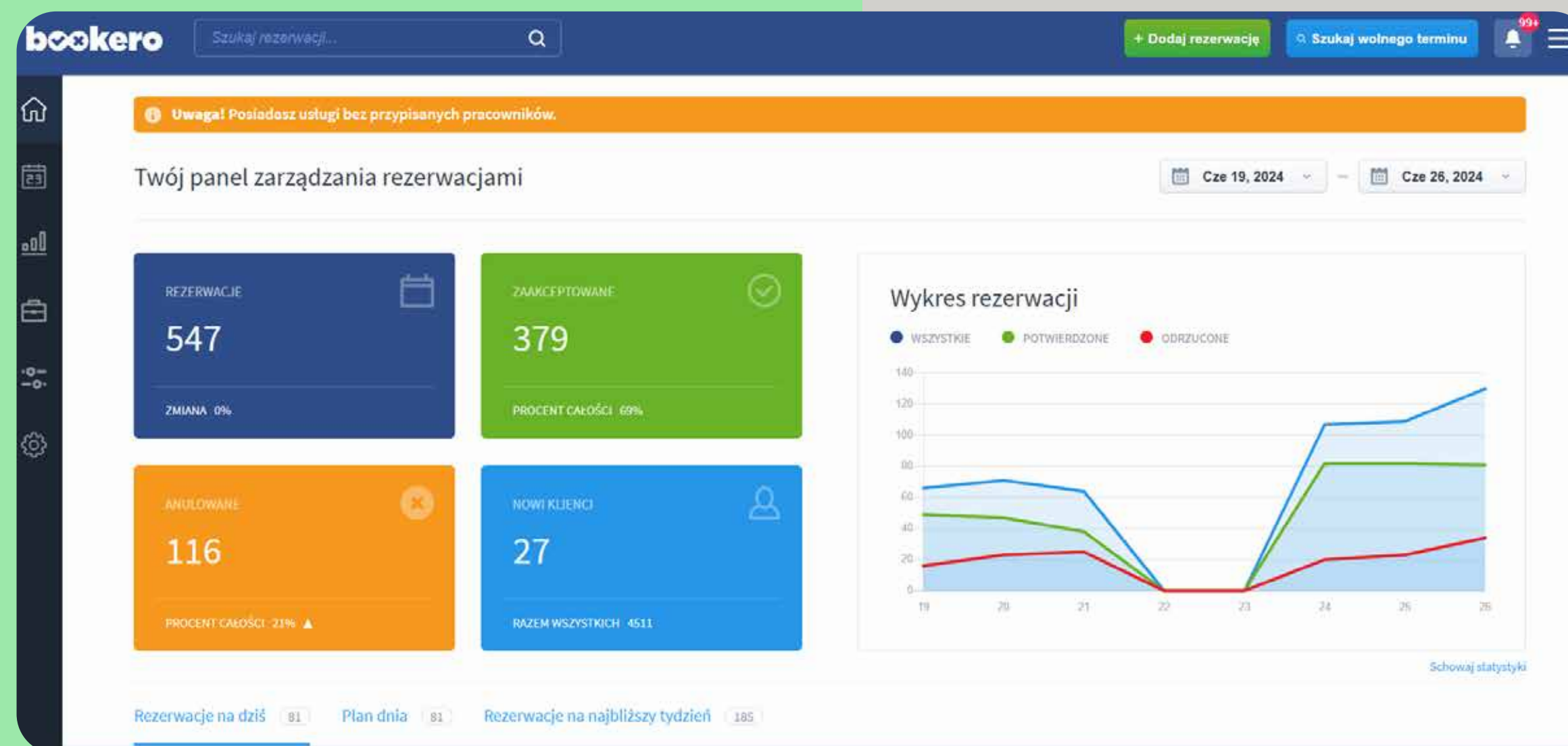




# System do rezerwacji centralnym układem nerwowym Integratora

Integrator opiera się na małym zespole. Mamy duże doświadczenie i różne specjalizacje, ale obsługa tak wielu użytkowników byłaby trudna w standardowy sposób, bez wykorzystania nowych technologii. Ponadto system zapewnia nam dostęp do zagregowanych danych i statystyk, które są kluczowe do lepszego zarządzania Integratorem.

System obsługi naszych użytkowników zbudowaliśmy w oparciu o zewnętrzną, gotową i polską aplikację do rezerwacji online. Dzięki temu użytkownik może mieć pewność, że biurko lub salka na niego czekają, a w przypadku konsultacji, że ekspert jest dostępny. W pełni automatycznie odbywają się: rezerwacje biurek i sal, zapisy na konsultacje i wydarzenia, powiadomienia i przypomnienia e-mail/SMS oraz zbieranie ankiet. Aplikacja pozwala nam zbierać dane o potrzebach naszych użytkowników, które na bieżąco analizujemy, aby jak najlepiej dostosować nasz program i codzienne funkcjonowanie. System dostarcza również statystyk z całego okresu użytkowania Integratora, stanowiąc nieocenione źródło informacji.



# Nasi eksperci



**Ewa Pietruszczak**

Przedsiębiorczyni, strateżka, ekspertka w dziedzinie rozwoju biznesu opartego na wartościach. Wiedzę i doświadczenie zdobywała kierując lokalnymi i globalnymi markami w międzynarodowych korporacjach. Jest współtwórczynią Fundacji Kosmos dla Dziewczynek i współwłaścicielką inicjatywy moonka.pl oraz ekspertką d/s rozwoju biznesu i komunikacji w programie Narodowego Centrum Badań i Rozwoju.

**Prowadzi konsultacje:** "Jak rozkręcić swój biznes?" z tworzenia modelu biznesowych



**Alina Gwoździewicz**

Pracuje z indywidualnymi przedsiębiorcami, pomagając im zbudować markę osobistą, stworzyć strategię komunikacji oraz profesjonalnie zaistnieć na LinkedInie i Facebooku. Doświadczenie managerskie, szkoleniowe i marketingowe zdobyła w międzynarodowych korporacjach. Prowadzi popularny profil Alina z Linkedina.

**Prowadzi konsultacje:** "Marka osobista - sposób na zdobywanie klientów".



**Olimpia Jenczek**

Specjalistka do spraw kreowania wizerunku w sieci. Twórczyni treści marketingowych. Autorka książki "Nie zostawaj w tyle – jak wykorzystywać media społecznościowe do promocji i komunikacji działań NGO". Właścicielka firmy Dobrze Wszędzie.

**Prowadzi konsultacje** "Media społecznościowe w promowaniu marki by Olimpia".



**Piotr Radaj**

Mentor i coach Scrum Masterów, profesjonalistów Agile, właścicieli firm, startupów, właścicieli produktów i liderów IT. Założył IC Scrum Piotr Radaj.

**Prowadzi szkolenie:** "Jak robić biznes w Internecie?"



**Tomasz Niwiński**

Doradca podatkowo-księgowy. Właściciel T-TAX Tomasz Niwiński ([www.zaksieguje.pl](http://www.zaksieguje.pl)).

**Prowadzi konsultacje** księgowo-podatkowe.



**Grzegorz Orłowski**

Specjalista ds. rozliczeń i automatyzacji, ekspert Excela. Przez całe zawodowe życie związany z tworzeniem zaawansowanych arkuszy kalkulacyjnych.

**Prowadzi konsultacje:** "Excel Master"





# Nasi eksperci



**Dr Ivan Gerasymenko**

MBA, wiceprezes Fundacji InMarket, mentor i konsultant społeczności biznesowych i klubów. Ma 20 lat doświadczenia w pracy i zarządzaniu dużymi firmami, zarządzaniu inwestycjami, w IT, marketingu afiliacyjnym, projektach EdTech. Pracował nad projektem Google Partners w Google oraz jest współzałożycielem agencji reklamowej online i firmy konsultingowej, współpracującej z wiodącymi firmami audytorskimi.

**Prowadzi konsultacje i indywidualny mentoring w języku ukraińskim.**



**Michał Domański**

Konsultant ds. networkingu, gospodarz wydarzeń i mówca publiczny. Ekspert z zakresu AI. Konsultant i coach sprzedażowy dla startupów oraz MŚP B2B.

**Prowadził szkolenia: "Jak budować relacje w biznesie. Warsztat dla kobiet".**

**"Automatyzacje i sztuczna inteligencja (AI) dla każdego".**



**Magdalena Sobecka**

Doradca, konsultant, certyfikowany Trener&Facylitator DiSC. Wspiera zarówno liderów, przedsiębiorców, jak i osoby pracujące na etacie w świadomym rozwijaniu siebie i innych w miejscu pracy.

**Prowadzi konsultacje: "Mamo - uwolnij swój potencjał"**



**Agnieszka Wilczyńska**

Marketerka i liderka – budowała i rozwijała marki największych banków w Polsce (BNP Paribas i Pekao SA). Właścicielka niezależnej agencji marketingowej Less is More.

**Prowadzi konsultacje: "Girlboss – kobiety pomysł na biznes".**



**Agnieszka Juraszek**

HR menedżerka i doradczyni zawodowa, pracowała w międzynarodowych firmach, gdzie zdobyła doświadczenie w budowaniu działów personalnych i strategii HR.

**Prowadzi konsultacje: "MamPower: Mamo, czas na Twój zawodowy powrót!"**



**Małgorzata Oprzalak**

Kierownik referatu ewidencji działalności gospodarczej, od 15 lat pracownik Urzędu m.st. Warszawy.

**Prowadzi konsultacje: "Jak założyć firmę w CEIDG".**



# **Model biznesowy Integratora**



# Model biznesowy Integratora v.2024

2

## Proponowana wartość i główne usługi

1. Przestrzeń do wspólnej pracy i spotkań i naturalna integracja w przestrzeni
2. Program dzielenia się wiedzą dla praktyków oraz wydarzenie integracyjnie i sieciujące
3. Bezpłatna wiedza w ramach 4 głównych ścieżek Akademii Przedsiębiorczości
4. Laboratorium Edukacji Przedsiębiorczej

1

## Segmenty klientów

1. Przedsiębiorczy mieszkańcy, którzy nie chcą pracować w samotności
2. Mieszkańcy którzy chcą nawiązywać kontakty z innymi mieszkańcami i/lub dzielić się swoim doświadczeniem
3. Mieszkańcy i uchodźcy z Ukrainy, którzy chcą założyć firmę / fundację
4. Mieszkańcy którzy chcą profesjonalnie rozwijać organizację
5. Mieszkańcy którzy chcą wprowadzić innowacje, cyfrowa transformację
6. Mamy chcące wrócić do aktywności po urlopie macierzyńskim
7. Nauczyciele szkół podstawowych i ponadpodstawowych którzy chcą rozwijać kompetencje przedsiębiorcze swoich uczniów

3

## Relacje

1. Domowa atmosfera i poczucie "sky is the limit"
2. Wsparcie i userfriendly obsługa przez zespół
3. Poczucie przynależności do lokalna społeczność
4. Poczucie, że rozumiemy ich ciężką pracę

kluczowi partnerzy	kluczowe działania	proponowane wartości	relacje z Klientami	segmenty Klientów
		2	3	1
	kluczowe zasoby		kanały	
struktura kosztów		źródła przychodów		



# Model biznesowy Integratora v.2024

4

## Kanały

1. Strona www do rezerwacji (miejsca do pracy / pierwszej wizyty / wydarzeń)
2. Kanały do promocji wydarzeń do różnych grup docelowych
3. Kanały do obsługi użytkowników

5

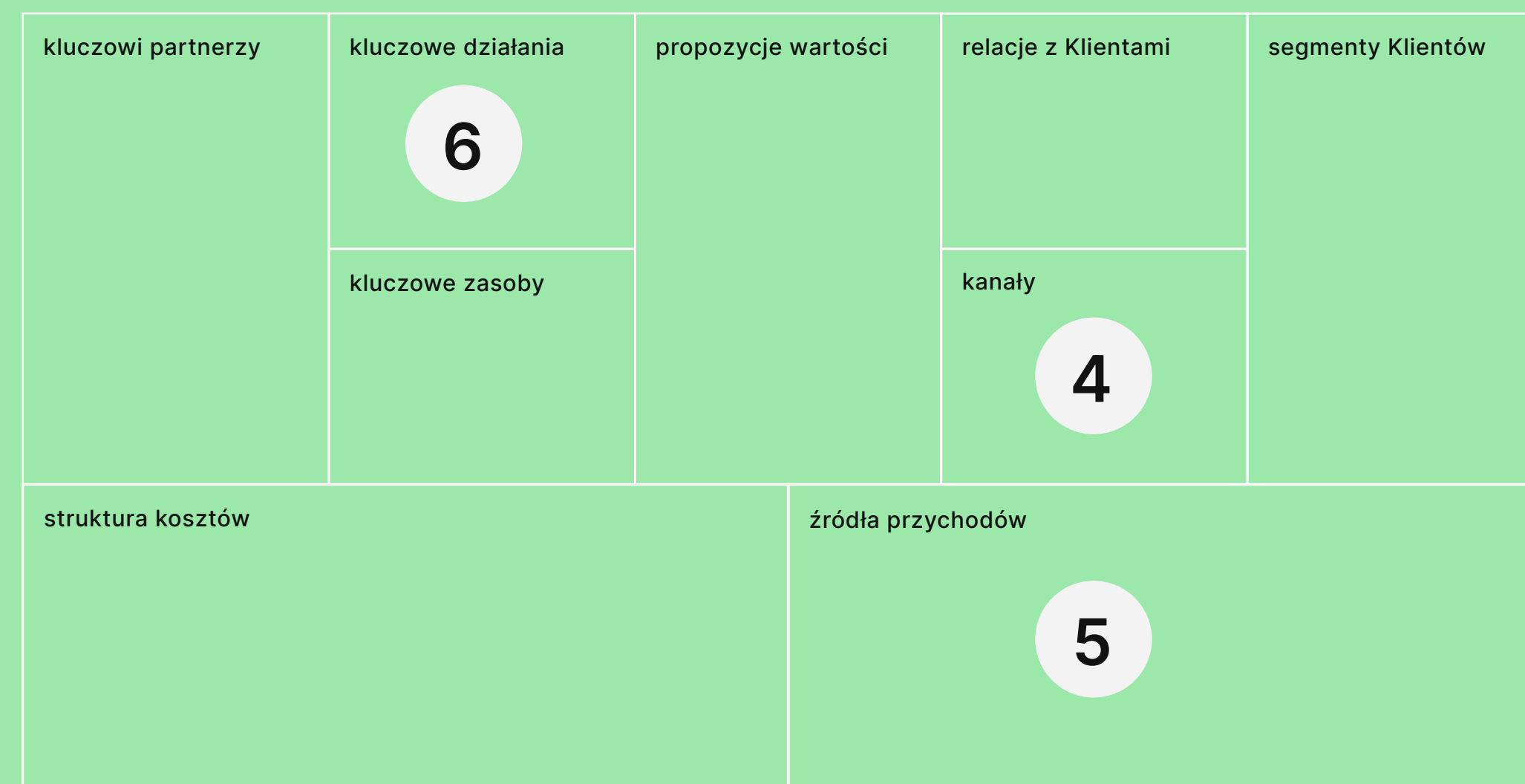
## Strumienie przychodów

1. Podatki i opłaty zapłacone przez mieszkańców i przedsiębiorców.
2. Budżet ramach Zadania B/IX/2/2: Obsługa inwestora i promocja gospodarcza w ramach budżetu m.st.Warszawy Dzielnicy Bielany.

6

## Kluczowe działania

1. Planowanie, organizacja i zarządzanie oraz promocja wydarzeń i szkoleń Integratora / przygotowanie kreacji i kontentu do promocji
2. Bieżąca obsługa użytkowników przestrzeni, w tym: odznaczanie aktywnych rezerwacji przestrzeni, przeprowadzanie Pierwszych Wizyt, nadawanie haseł WiFi, pomoc w pytaniach dotyczących dostępność przestrzeni, obsługa druku
3. Dbanie o przestrzeń, w tym codzienne sprzątanie przestrzeni i zarządzanie zmywarką, czyszczenie ekspresu do kawy.



# Model biznesowy Integratora v.2024

7

## Kluczowi partnerzy

1. Urzędy obsługujące przedsiębiorców
2. Inne wydziały, biura które mogą wyjaśnić i przybliżyć procedury dla przedsiębiorców
3. Organizacja do rozliczania się z ekspertami
4. Firma sprzątająca przestrzeń

9

## Kluczowe zasoby

1. Zespół o nastawieniu pro przedsiębiorczym
2. Infrastruktura biurowa oraz otwarta kuchnia (z mikrofalówką, zmywarką) z jadalnią i kawiarnią
3. Infrastruktura techniczna: bezpłatne WIFI, rzutnik, drukarka, system do nadawania haseł i druku
4. System do zarządzania rezerwacjami
5. strona www wraz system do masowego mailingu
6. Baza sprawdzonych ekspertów biznesowych - praktyków oraz urzędników wyczulonych na potrzeby potencjalnych oraz małych przedsiębiorców

8

## Kluczowe koszty

1. Koszty programu merytorycznego
2. Koszty utrzymania przestrzeni (energii elektrycznej, sprzętanie, eksploatacji, PPOZ, naprawy i remonty, koszty 5 os zespołu, koszty sprzętania)

kluczowi partnerzy  7	kluczowe działania  kluczowe zasoby 9	propozycje wartości	relacje z Klientami  kanały	segmenty Klientów
struktura kosztów  8		źródła przychodów		







# Integrator na Bielanach

5 lat